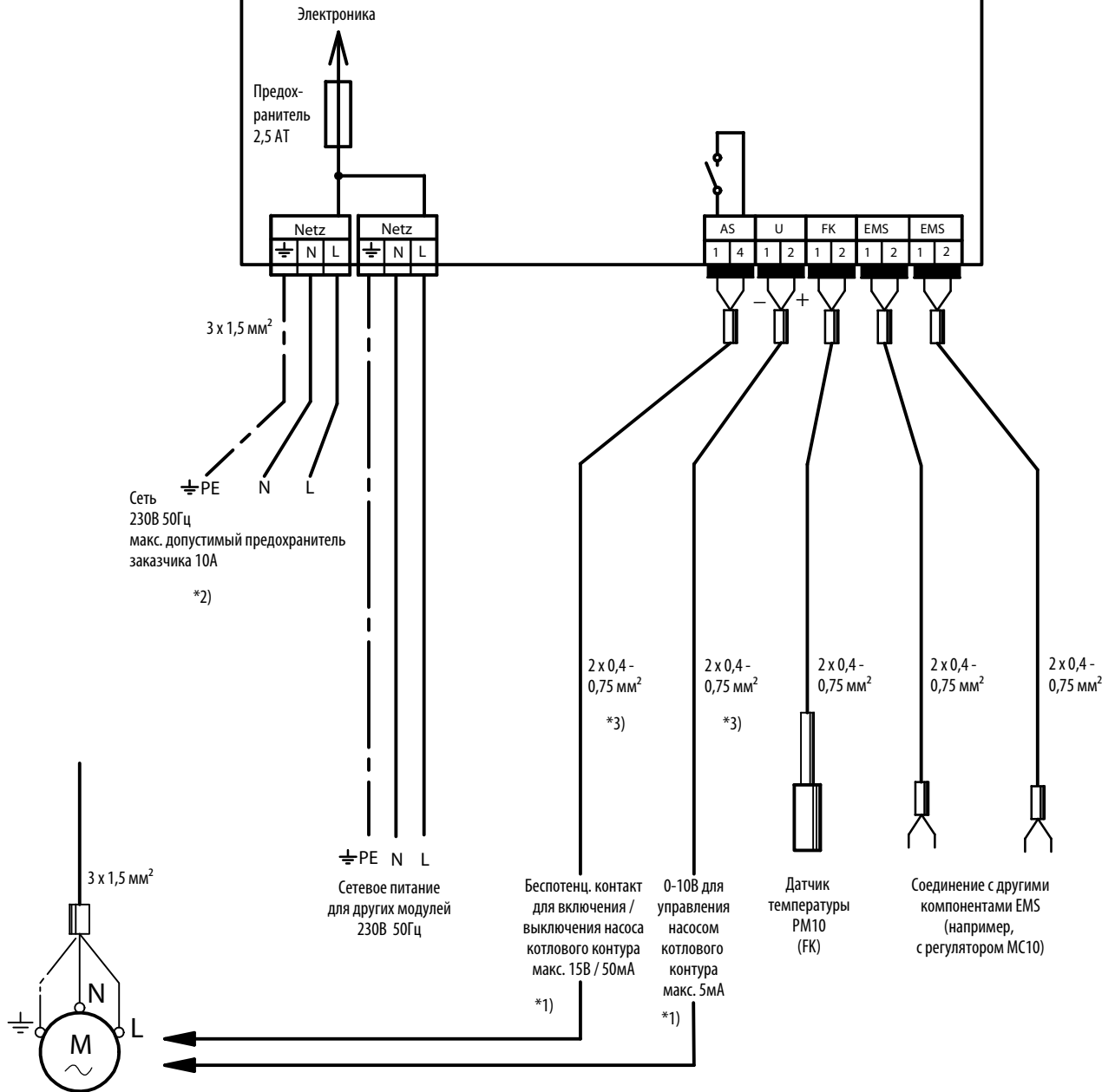


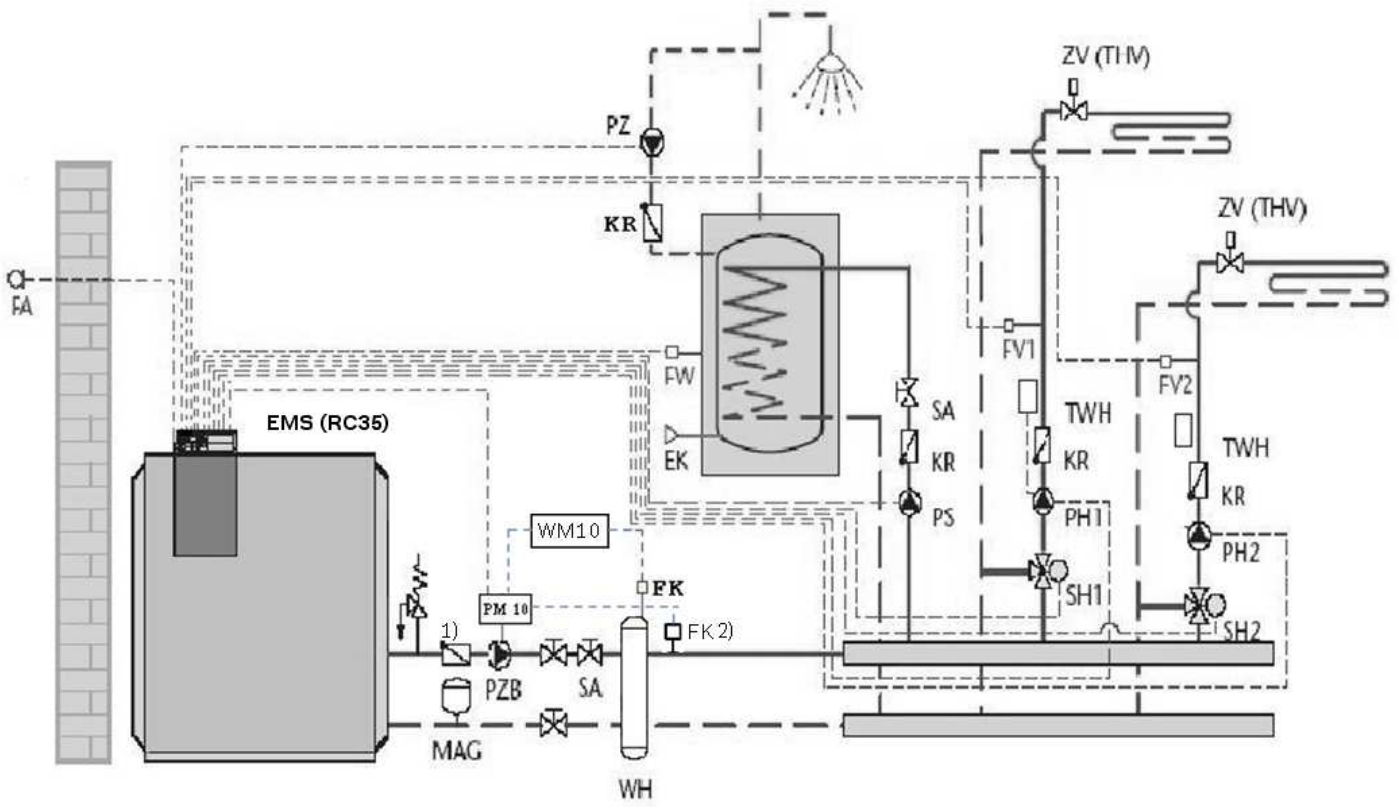
Модуль котлового насоса PM10 для EMS



Заказчик должен обеспечить постоянное подключение насоса котлового контура к 230В / 50Гц.
 Обязательно выполняйте требования, приведенные в документации на насос.
 Если не указано иное: максимально допустимый предохранитель насоса 10А

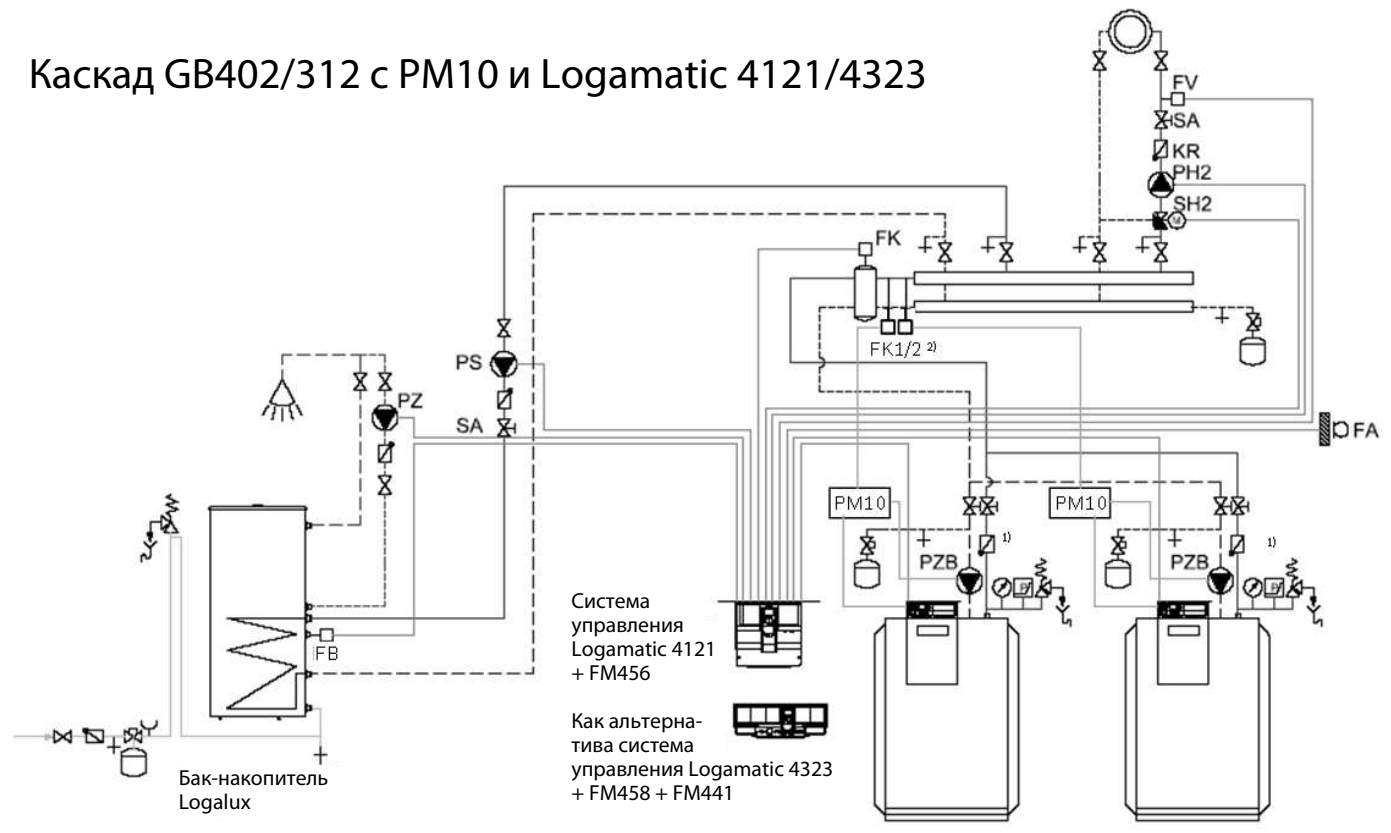
Примечание!
 Все подключения, установку предохранителей, главного выключателя, аварийного выключателя и все защитные мероприятия выполняйте в соответствии с местными предписаниями.
 Внимание! Защитный желто-зеленый провод нельзя использовать в качестве провода цепи управления. При подключении к сети соблюдайте соответствие фаз. Не используйте штекер с заземляющим контактом.

- *1) Выход может переключать только защитное низкое напряжение (SELV).
- *2) Для насоса котлового контура и для PM10 (если он установлен не в MC10) заказчик должен установить стандартный сетевой выключатель с размыканием всех полюсов (по EN 60335-1).
- *3) Рекомендуется применять типы проводов (экранированные/неэкранированные), которые предписывает в технической документации изготовитель насоса. Иначе рекомендуется LIY-CY (TP) 2 x 0,5 мм².



- 1) Обратный клапан только у GB312 (входит в комплект поставки)
- 2) Датчик FK для PM10 требуется только если для PM10 задано „ΔT“-регулирование

Каскад GB402/312 с PM10 и Logamatic 4121/4323



- 1) Обратный клапан только у GB312 (входит в комплект поставки)
- 2) Датчик FK для PM10 требуется только если для PM10 задано „ΔT“-регулирование